

humanity space furniture

人文 藝術 台灣台北2014台北雙年展－劇烈加速度
義大利摩德納瑪莎拉蒂100週年－純正義大利豪華跑車百年展
台北與：李國民的攝影空間展

專欄 李清志－哲學家與釋學家的空間漫步

空間 設計 禾睿設計 豐邑室內設計 和成聯合設計中心 珥本設計
柏美設計 翻閣設計 近境制作 成舍室內設計
台北基礎設計中心 鼎睿設計 好室設計 大雄設計

傢飾 主題 流水裡的香格里拉
品牌 美閣 宸沅 晶點 Théophile & Patachou

IIII 傢飾

100



Price NT\$ 300

雜誌 二〇一四年十一月一日發行 (總發行) 本報社址：臺南市國華路九十七號，電話：(06) 221-1111，傳真：(06) 221-1112，郵政信箱：700001



瑞士霍赫多夫 Talsee 展示空間

Talsee Showroom, Hochdorf, Switzerland

伯卡德·麥爾建築事務所
Burkard Meyer Architekten

主要建築師：奧利弗·達夫納 阿德里安·麥爾
丹尼爾·克里格 安德烈亞斯·塞爾

傑諾特·威斯特費爾德 安娜·卡爾格 欣度珊·貝爾辛格
結構工程：Gmeiner AG · Luzern / Pirmin Jung Ingenieure für
Holzbau AG · Rain (timber structure)

施工單位：Schmid Baunternehmung · Ebikon / Renggli
AG · Sursee (timber structure)

空間性質：展示空間
空間面積：1,641 平方公尺

主要建材：混凝土、玻璃、木料
主要結構：混凝土、屋頂：木料

座落位置：瑞士霍赫多夫 6281 4B 大街 1 號

影像：萊昂納多·費諾提建築攝影師

採訪：劉湘怡

文字：伯卡德·麥爾建築事務所

整理：游如伶

Principal Architects · Oliver Dufner · Adrian Meyer ·

Daniel Krieg · Andreas Signer · Gernot Westfeld ·

Anna Karg · Sindusan Balasingam

Structural Engineering · Gmeiner AG · Luzern / Pirmin

Jung Ingenieure für Holzbau AG · Rain (timber structure)

Contractor · Schmid Baunternehmung · Ebikon /

Renggli AG · Sursee (timber structure)

Character of Space · Showroom

Total Floor Area · 1,641 m²

Principal Materials · Concrete · Glass · Timber

Principal Structure · Concrete · Roof · Timber

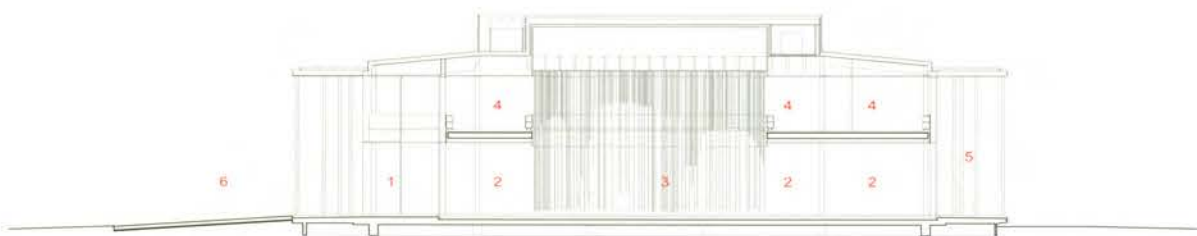
Location · 4B-Strasse 1, 6281 Hochdorf, Switzerland

Photos · Leonardo Finotti Architectural Photographer

Interview · Rowena Liu

Text · Burkard Meyer Architekten

Collator · Emma Lu



剖面圖 A-A
SECTION A-A

1. 大門入口 2. 展示區 3. 大廳 4. 辦公室 5. 柱廊 6. 緩坡
1. entrance 2. exhibition area 3. hall 4. office 5. portico 6. ramp

建築師在遵守霍赫多夫市 (Hochdorf) 法規的前提下，將展示空間規劃為瑞士 Talsee 公司辦公大樓與裝配廠的擴建物。本建築物鄰近大馬路，具備出眾的建築語言，具體展現 Talsee 的品牌價值觀，亦即該公司乃是高品質衛浴設施的製造商。本展示空間的外部環繞一道兩層樓高的柱廊，該柱廊每側的進深都不同，構成室內外的過渡區域。該處聳立許多隨意搭設的廊柱，不僅讓室內外環境保持適當距離，也能遮陽來保護展示空間的玻璃立面外觀。如此一來，室內就不必設置窗簾，整體建築因此通透明亮。此外，戶外水池波光粼粼，映照著展示空間，使其更顯高雅出眾，恍若虛懸於水面之上。訪客先要走過一條兩旁樹木蔥鬱的小徑，然後步上一道橫越水面的緩坡才能進入展示空間。他們在入口處會看到中庭，該處日後會設置一個以鉛鍊打造、閃耀光芒的雕塑。全部設施圍繞著入口大廳設置，包括：地面樓層的展示區，以及一樓的辦公室與輔助設施。辦公室與輔助設施整合之後，沿著入口大廳南側延伸，涵蓋兩層樓的範圍。採用這種規劃，室內空間便令人印象深刻。展示區有兩種天花板高度，讓人可以靈活運用空間。此處不但可舉辦不同展覽，也能讓講者放映投影進行簡報。一樓的辦公室圍著入口大廳設置，南側有開放式的辦公區，剩餘的空間也可分隔成獨立的辦公室。

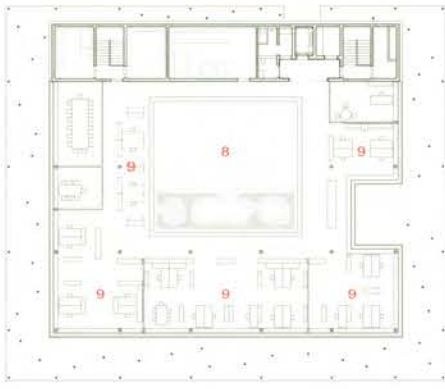
The Talsee pavilion is added to an existing ensemble of fabrication and office buildings at the limit of the town Hochdorf. Its significant position close to the main road as well as its architectural language visualize the values of the Talsee brand – a manufacturer of high quality bathroom furniture. The building is embraced by a prominent two-storey portico which spans – in a different depth on each side – a space between the surroundings and the inside. This layer is occupied by freely arranged pillars and creates the desired atmospheric distance between inside and outside and at the same time assures a high sun protection to the glass facade. This way there is no need for exterior sun blinds and the maximum transparency for the exhibition can be achieved. The reflecting pool enhances the noble appearance of the pavilion and makes it seem to float. The visitor is approaching across a tree lined path and reaches the building over a slight ramp which leads him over the water. At the entrance he discovers the central atrium which is accentuated by a pending sculpture consisting of twinkling aluminum chains. Around the entrance hall are located all the functions: the exhibition area on the ground floor and also office spaces and further auxiliary functions on the first floor. The latter are combined inside a volume which extends along the south side of the hall and over two storeys, which gives the interior a spatial impression. The exhibition area consists of two different heights so there are various possibilities to use it for changing exhibitions or even for presentations with projections. The office spaces on the first floor are organized around the hall. On the south side they can be used as open-plan offices, the remaining areas can also be divided into individual offices.

右頁：展示空間外環繞柱廊，能遮陽保護玻璃立面外觀



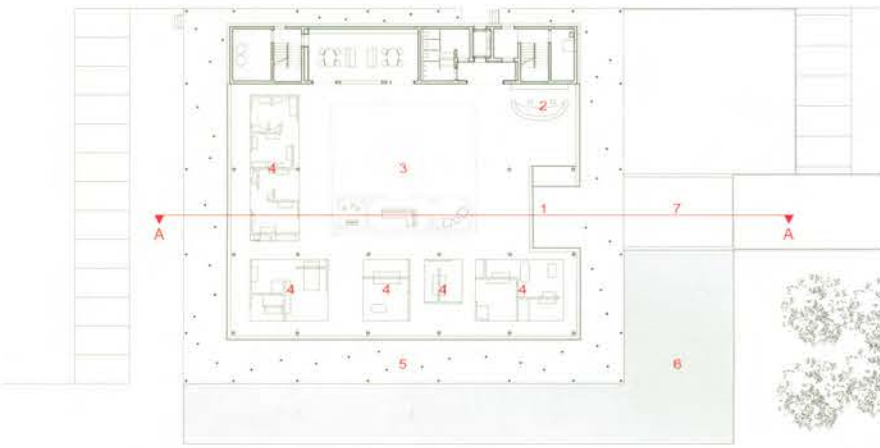
左頁·右頁：全部設施圍繞入口大廳設置，
包括展示區及辦公室





1. 大門入口 2. 接待區 3. 大廳 4. 展示區
 5. 柱廊 6. 水池 7. 緩坡 8. 挑空 9. 辦公室
 1. entrance 2. reception area 3. hall 4. exhibition area
 5. portico 6. pool 7. ramp 8. void 9. office

一樓平面圖
 FIRST FLOOR PLAN



地面層平面圖
 GROUND FLOOR PLAN





左頁·右頁：兩層樓高的建築空間
充分展現Talsee衛浴設施的品牌精神







左頁・右頁：水池映照著展示空間，
使其恍若虛懸於水面之上



