

2024-6 | CHF 28,-

Zeitschrift für Architektur
Revue d'architecture

swiss arc award

SCHWEIZER ARCHITEKTUR 2024

ARCHITECTURE SUISSE 2024

Gewinner | Gagnant

- 64 Aarebrücke Pont Neuf, Aarau
Christ & Gantenbein + WMM Ingenieure + Henauer Gugler +
August + Margrith Künzel Landschaftsarchitekten

Nominiert | Nominés

- 68 SIP Main Campus, Allschwil
Herzog & de Meuron
- 70 ENO Werkhof, Rümlang
idArchitekt.innen + AETAL.

Shortlist

- 72 Maison des Jardiniers, Thônex
Cabinet Fanny Noël Diogo Lopes Architectes
- 74 Atelier Jim Dine, St. Gallen
Flury + Furrer Architekten
- 76 Gesamtsanierung Südtrakt Hauptbahnhof Zürich
Aebi & Vincent Architekten
- 78 Innovationszentrum Erne Holzbau, Stein
Burkard Meyer Architekten
- 80 Punt Mulegn
Walter Bieler
- 82 Immeuble de bureaux l'Orangérie, Lyon
Clément Vergély architectes + Joud Beaudoin Architectes
- 84 Sammlungszentrum Augusta Raurica, Augst
ARGE Karamuk Kuo Architekten + Rapp Baumanagement
- 86 Erweiterung Tramdepot Bern
Penzel Valier

**ARBEIT, PRODUKTION &
INFRASTRUKTUR**

**TRAVAIL, PRODUCTION &
INFRASTRUCTURE**

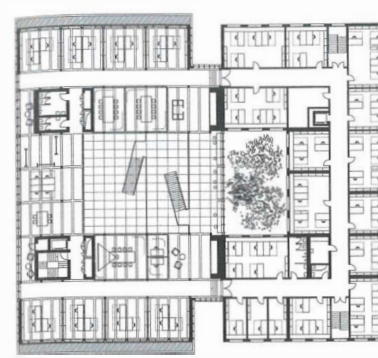


Der Erweiterungsbau schafft zusätzliche Arbeitsplätze für das wachsende Holzbau-Unternehmen Erne und übersetzt das Potenzial einer industriell geprägten Planungs- und Fertigungslogik in ein stimmiges Raumerlebnis. Unter Einbeziehung des bestehenden Modulbaus entstand ein Ensemble mit Innenhof und offenen Raumfolgen. Die horizontale Erschließung bildet zusammen mit den zentral im Atrium angeordneten Treppen und Verbindungsbrücken eine vertikale Verbindung zum Erdgeschoss. Das Tragsystem mit Lehmkernen schafft eine flexibel unterteilbare Bürowelt. Sichtbare Holzstützen in der Fassade sowie innenliegende Tragelemente, die Korridore und Atrien ausbilden, sind mit einer Holz-Beton-Verbunddecke kombiniert. Die hybriden Deckenelemente dienen sowohl der Kühlung, Heizung und Lüftung als auch der Raumakustik.

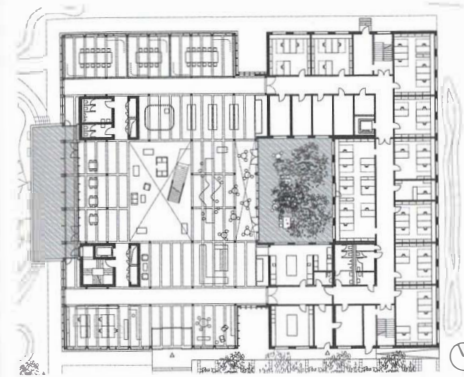
L'extension crée des places de travail supplémentaires pour répondre à la croissance de Erne Holzbau. Simultanément, elle traduit les potentiels d'une logique de planification et de fabrication aux aspirations industrielles en une expérience spatiale stimulante: un ensemble marqué par la présence d'une cour intérieure et de séquences spatiales ouvertes a été créé tout en intégrant la construction modulaire prônée par l'entreprise. Dans l'atrium, la combinaison d'escaliers, de passerelles et de coursives établit une liaison verticale avec le rez-de-chaussée. Avec ses noyaux en pisé, le système porteur offre une très grande flexibilité d'organisation spatiale. Des poteaux en bois visibles en façade et des éléments porteurs à l'intérieur sont combinés avec des dalles mixtes bois-béton qui intègrent les systèmes de climatisation, de chauffage et de ventilation.



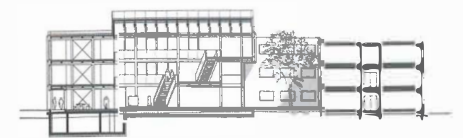
Fotos | Photos Roger Frei
 Fertigstellung | Mise en service 7.2023
 Volumen | Volume 14 524 m³
 Bauherrschaft | Maîtrise d'ouvrage Erne Holzbau



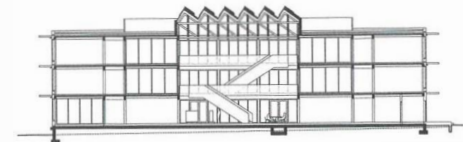
2. Obergeschoss | 2^{ème} étage



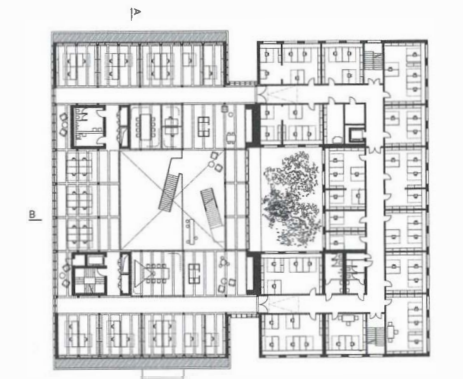
Erdgeschoss | Rez-de-chaussée



Schnitt B | Coupe B



Schnitt A | Coupe A



1. Obergeschoss | 1^{er} étage

