

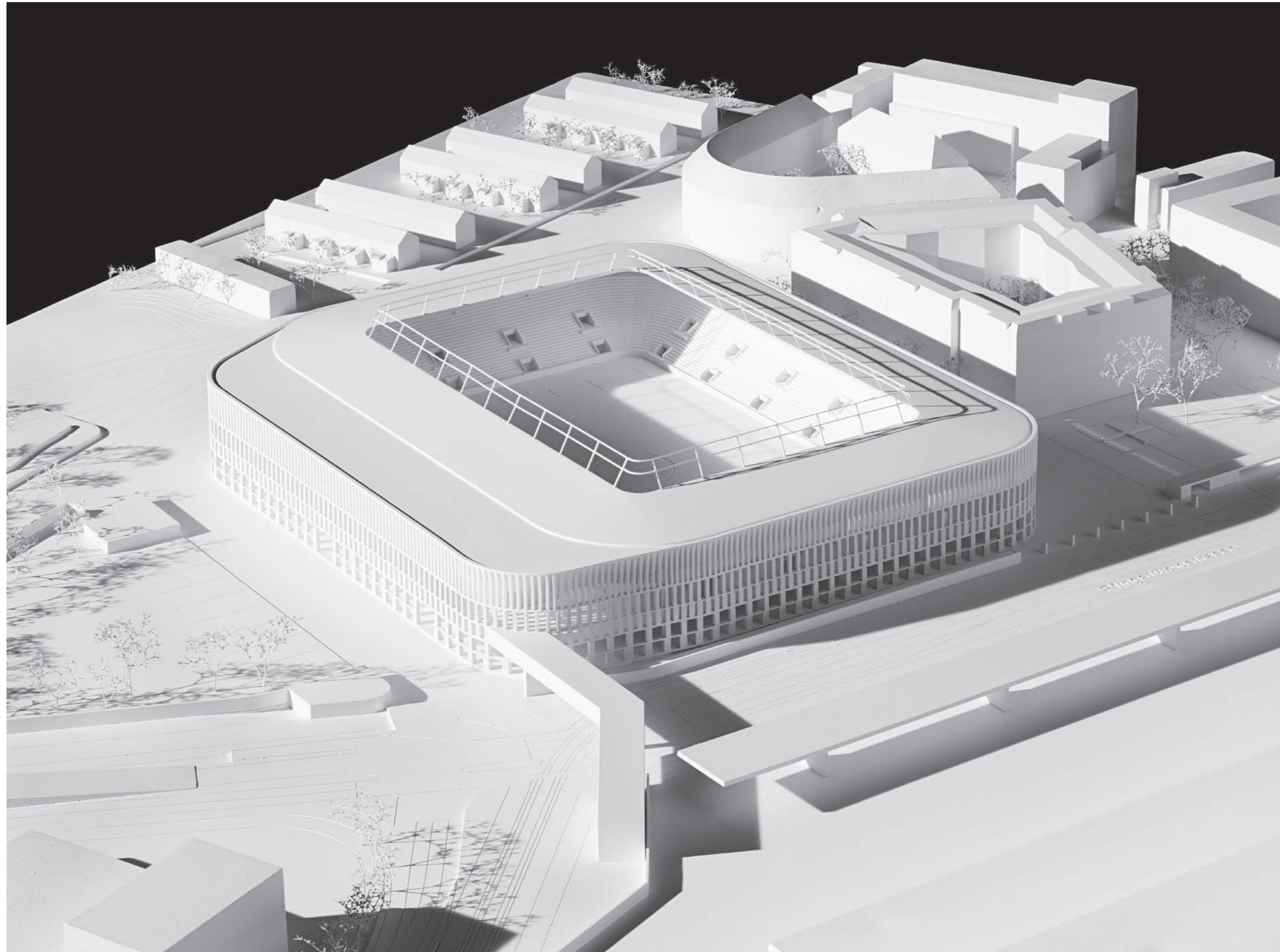
# BURKARD MEYER

Stadion Zürich

Burkard Meyer Architekten BSA  
Aktiengesellschaft  
Martinsbergstrasse 40  
5400 Baden

Tel 056 200 59 00  
Fax 056 200 59 01  
info@burkardmeyer.ch  
www.burkardmeyer.ch





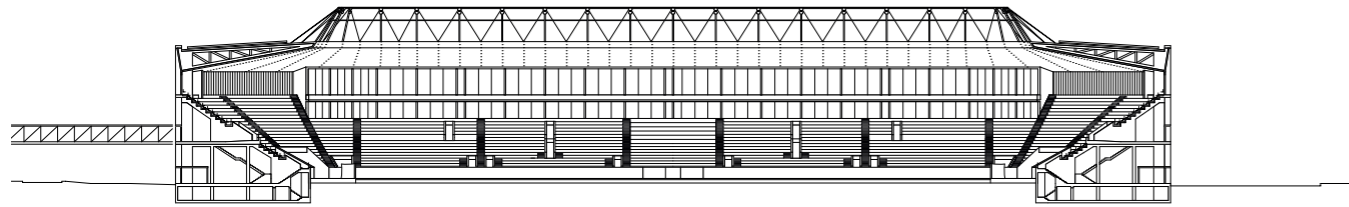
## HYPODROM

Am westlichen Rand des Industriequartiers, wo Limmat und Verkehrswege sich einander annähern und den Stadtkörper deutlich verengen, wird mit dem Stadion gleichsam ein Schlussstein gesetzt, der das sich im Um- und Aufbruch befindliche Quartier abschliesst und ergänzt. Der Baukörper wird durch seine architektonische Sprache fest im stadträumlichen Verband verankert und nutzt die Chancen, die sich durch das Zusammenspiel von Programm und Ort eröffnen. Die begehbare Mauer, die das offene Spielfeld in variierender Dichte umschliesst, ist das bestimmende und verbindende Element des Entwurfs. Sie nimmt scheinbar beiläufig alle dienenden Funktionen auf und stützt sowohl Tribünen als auch Stadiondach. Ganz im Sinne eines Hypodroms – eines überdachten Platzes zum Spaziergehen – versteht sich der Säulengang strukturell als offener Raum gegenüber dem städtischen Umfeld des Quartiers. Als Schwellenraum, der je nach betrieblichen oder logistischen Ansprüchen dem Stadionbetrieb oder dem Quartierleben zugeordnet werden kann. Einmal ist er die Lebensader beim Fussballspiel, einmal dient er der Quartierbevölkerung als Markthalle und qualitätsvoller Aufenthaltsort.

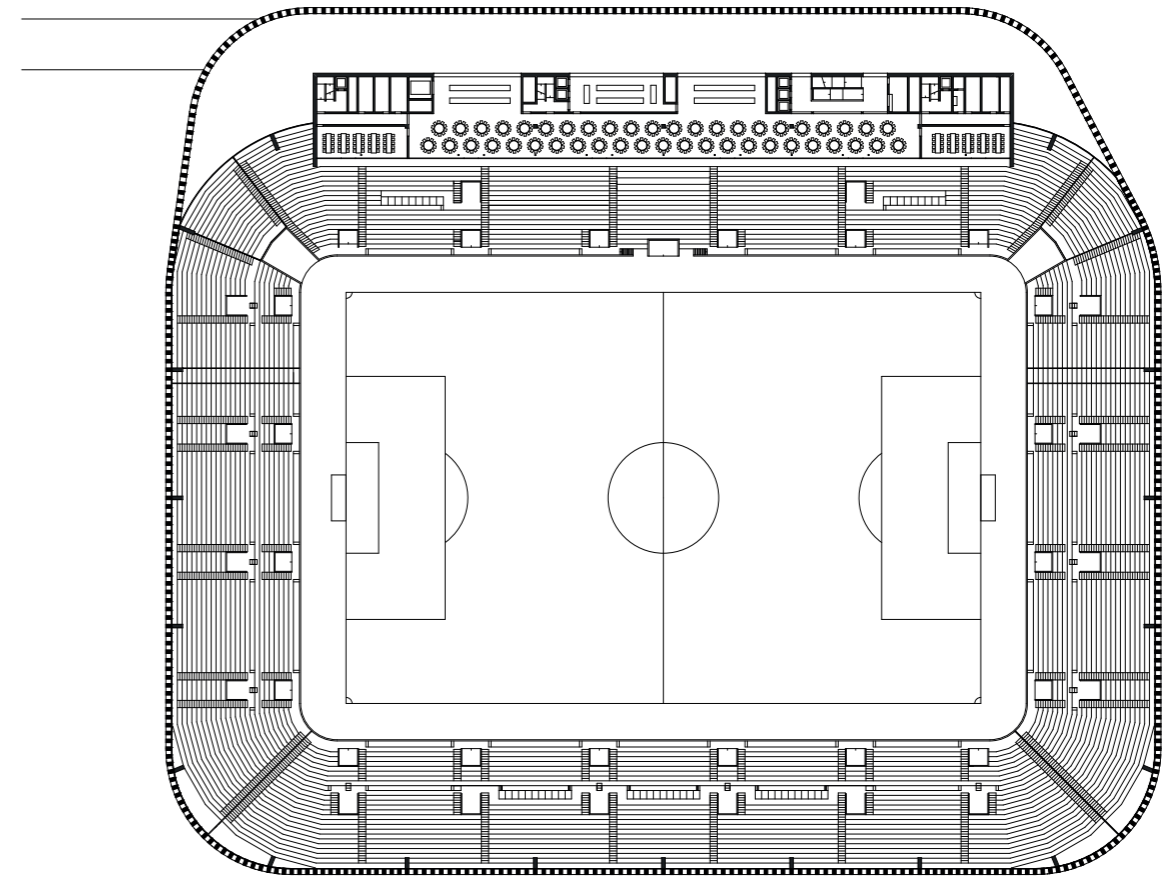
Die äussere Erscheinung des Baus wird geprägt durch geschossweise differenziert proportionierte und rhythmisierte Mauerelemente. Sie definieren den Raum und nehmen die unterschiedlichen statischen Strukturen auf, sie werden zur Stützkonstruktion für die erforderlichen Glas- und Gitterfüllungen und dienen überdies als Installationsschächte. Die gewählte Materialität mit in unterschiedlichen Farbnuancen gebrannten Klinkersteinen lässt den grossen Baukörper lebendig erscheinen und führt ihn zurück auf einen menschlichen Massstab. Sein einzigartiger Ausdruck und seine städtebauliche Prägnanz verleihen dem Stadion eine starke Identität und einen eigenständigen Auftritt an der Einfallachse von Zürich.



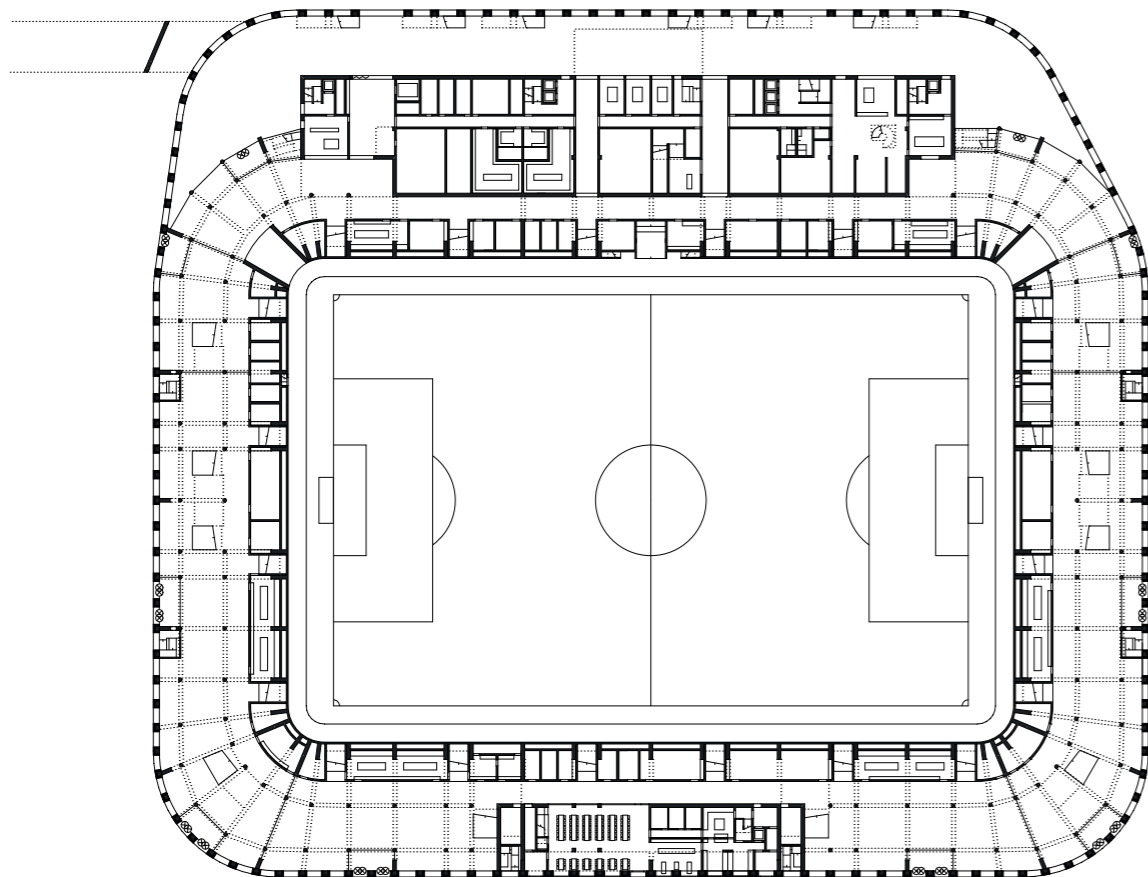




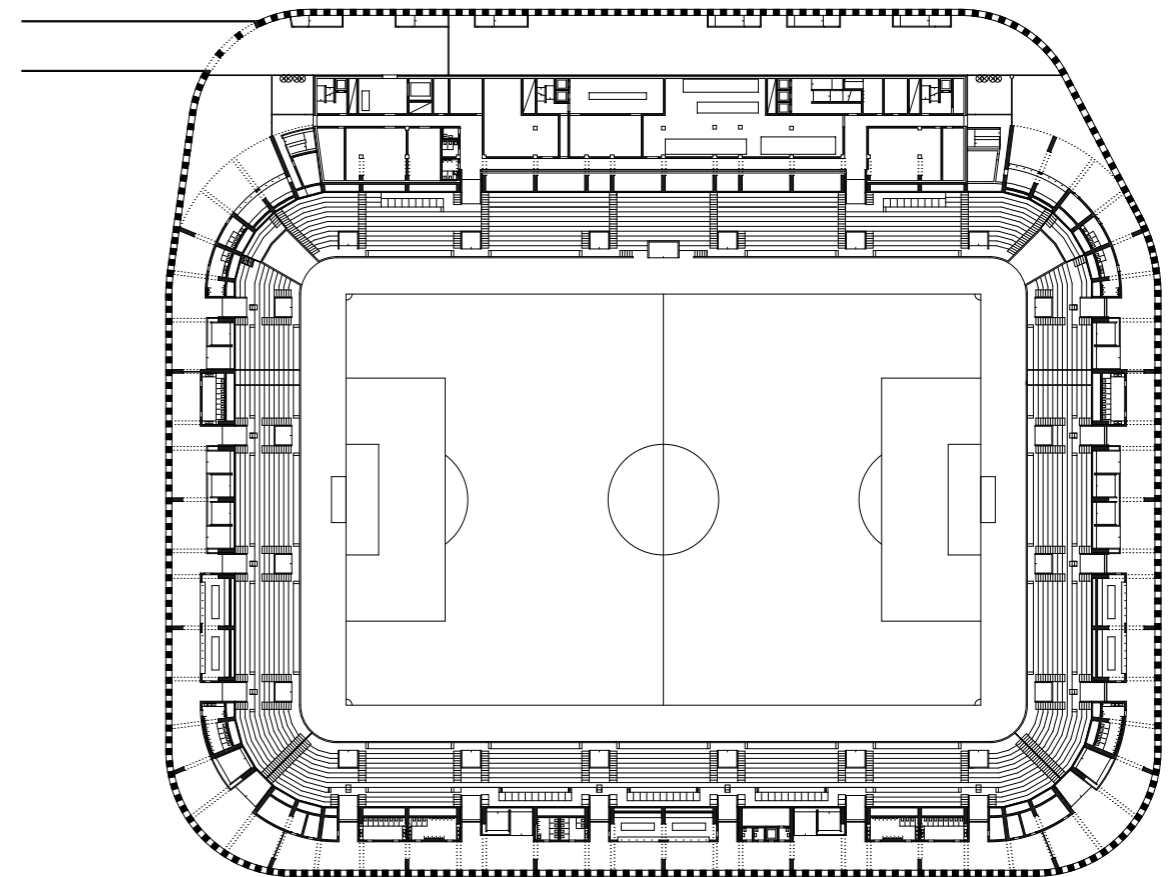
Längsschnitt Mst. 1:1250



Grundriss Ebene +4 Mst. 1:1250

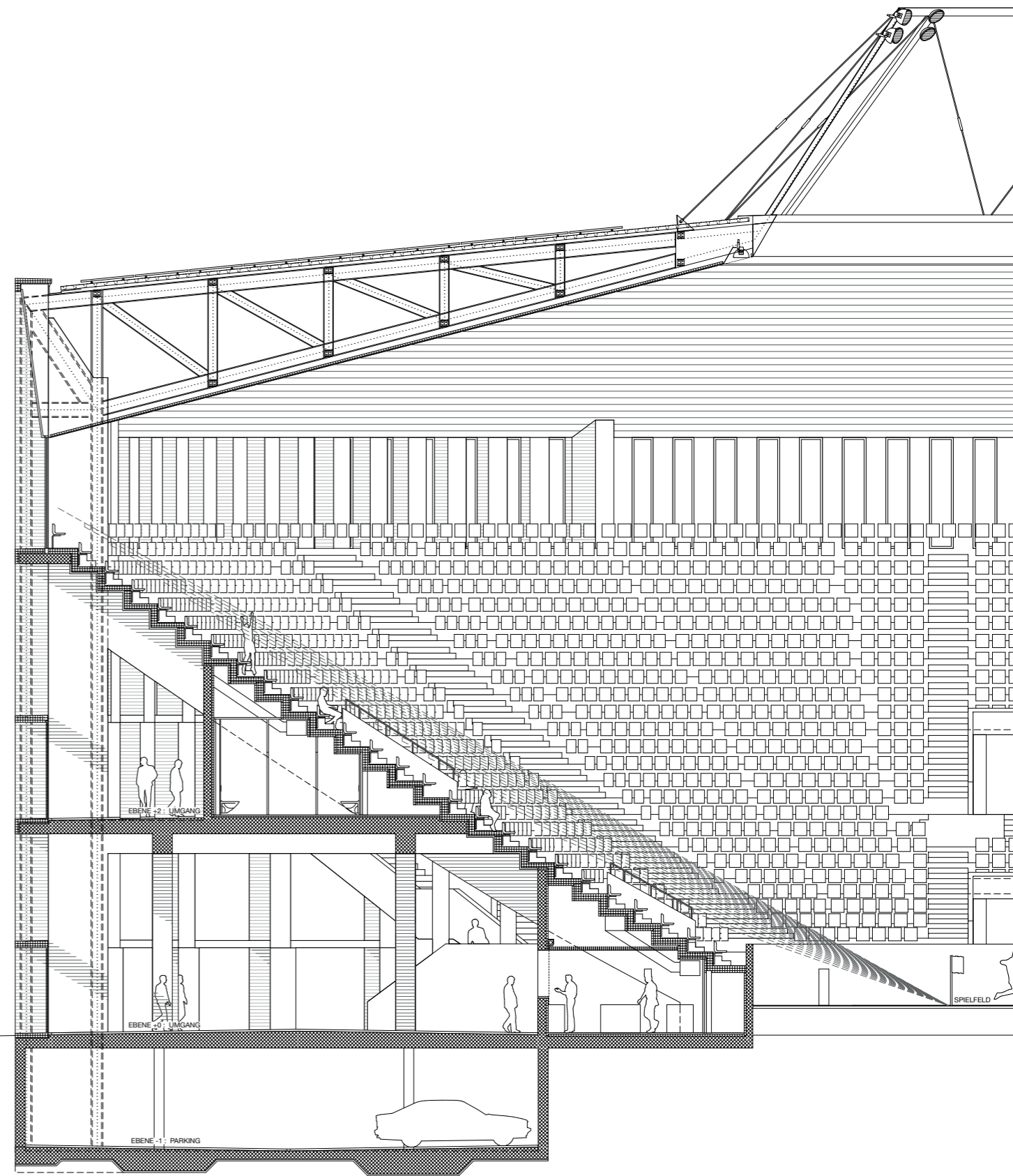


Grundriss Ebene 0 Mst. 1:1250



Grundriss Ebene +2 Mst. 1:1250











Standort 8005 Zürich  
Bauherrschaft Stadt Zürich, vertreten durch: Amt für Hochbauten

**Planerteam Wettbewerb**

Architekt / Gesamtleitung Burkard Meyer Architekten BSA, 5400 Baden  
Verantwortliche Partner Oliver Dufner, Daniel Krieg, Adrian Meyer, Andreas Signer  
Mitarbeit Markus Siemienik (Projektleitung), Andreas Aeschbacher, Tobias Burger, Daniel Itten, Elisabeth Lazar, Sandro Meier, David Müller, Urs Riniker, Adrian Roesli

Tragwerksplanung MWV Bauingenieure AG, 5400 Baden  
Landschaftsarchitektur Haag Landschaftsarchitektur, 8045 Zürich  
HLKKS - Planung Kalt + Halbeisen Ingenieurbüro AG, 8048 Zürich  
Elektroplanung Herzog Kull Group Zürich, 8952 Schlieren  
Energiekonzept / Nachhaltigkeit Lemon Consult GmbH, 8006 Zürich  
Bauphysik / Akustik BAKUS Bauphysik & Akustik GmbH, 8045 Zürich  
Brandschutzplanung AFC Air Flow Consulting AG, 3011 Bern  
Werkleitungsplanung F. Preisig AG, 8400 Winterthur  
Gastroplanung Promafox AG, 5330 Bad Zurzach

**Grundmengen**

Gebäudevolumen SIA 416 GV 248'400 m<sup>3</sup>  
Geschossfläche SIA 416 GF 29'500 m<sup>2</sup>

**Projekttermine**

Herbst 2012 Projektstart  
Sommer 2013 Abschluss Vorprojekt  
Herbst 2013 Volksabstimmung

