

## BURKARD MEYER

ERNE Stein

Burkard Meyer Architekten BSA  
Aktiengesellschaft  
Martinsbergstrasse 40  
5400 Baden

Tel 056 200 59 00  
Fax 056 200 59 01  
info@burkardmeyer.ch  
www.burkardmeyer.ch





Die Holzbaufirma ERNE hat ihren Standort in Stein um zwei neue Gebäude erweitert, um den Bedarf an neuen Sozialräumen abzudecken und mehr Kapazitäten für Lager und Magazin zu schaffen. Der zweigeschossige Gebäudekopf nimmt die Räume für das Personal, sowie Magazin- und Lageräume mit den dazugehörigen Büroarbeitsplätzen auf (1). Der Hallenneubau entlang der Industriestrasse umfasst einen Bankraum zur Holzverarbeitung sowie eine Lagerhalle (2). Ein Vordach verbindet diese

beiden neuen Gebäudekörper mit der bestehenden Produktionshalle.

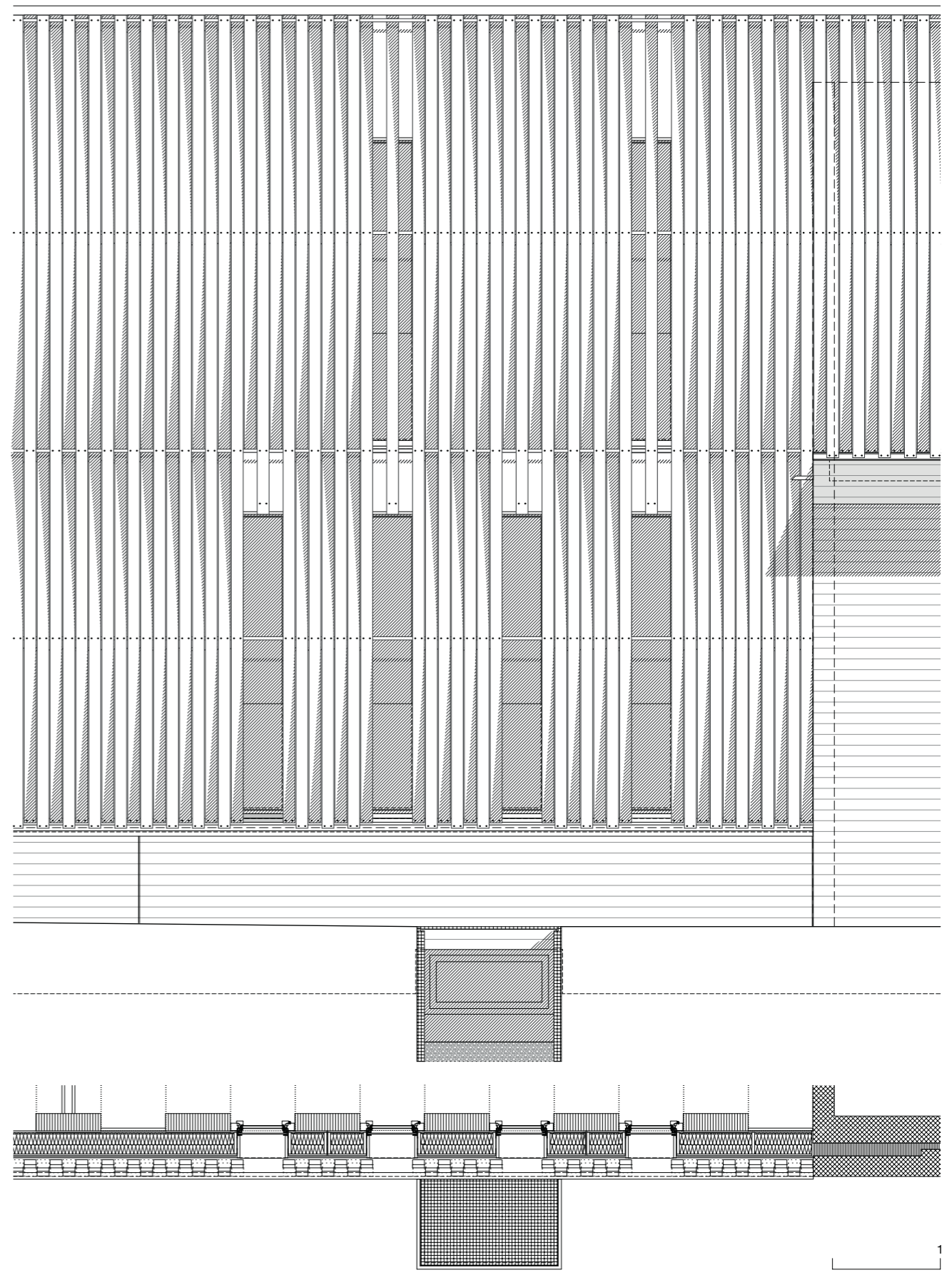
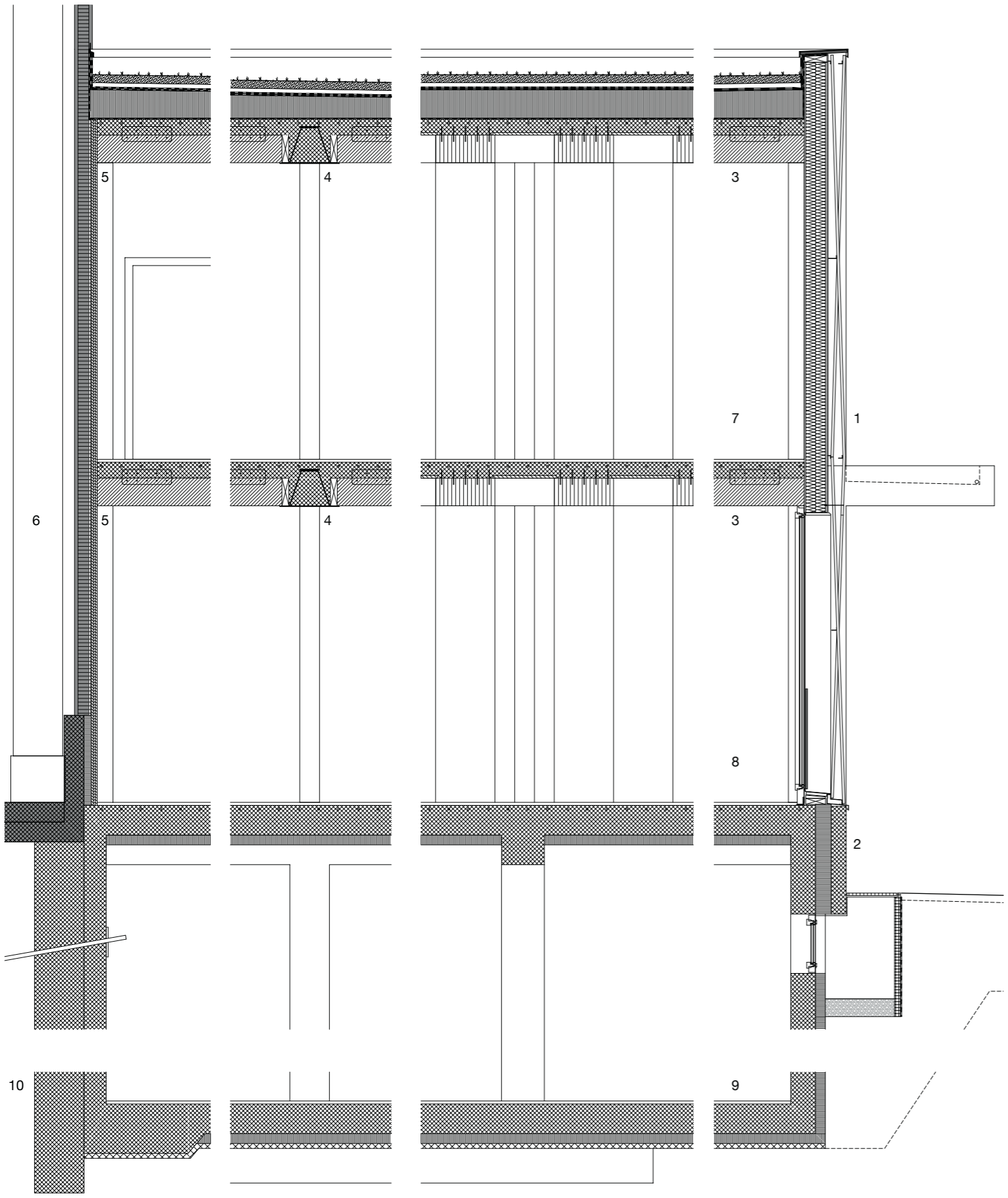
Die auf dem Betonsockel ruhenden tragenden Brettschichtholz-Stützen und die Holzbeton-Verbunddecken mit Brettschichtholz-Unterzügen bilden die Konstruktion des Personalgebäudes. Dieser werden aussen zweigeschossige gedämmte und mit einer Holzverschalung versehene OSB-Elemente vorgeblendet. Die schmalen, mit Silikatfarbe silbern gestrichenen vertikalen

Latten sind jeweils einzeln zu ihrem Nachbarn gegengleich gebogen und entfalten ein interessantes Schattenspiel. Dieses wird durch die Farbigkeit der darunterliegenden Fassadenbahn ergänzt – je nach Blickwinkel verändert sich die Wahrnehmung der Fassade von silbern zu bläulich und von sanft strukturiert zu räumlich bewegt.









- 1 Holzfassade gebogen, silber/ Stamisol Color als diffusionsoffene Fassadenbahn
- 2 Betonsockel Bretterschaltung
- 3 Holz-Beton-Verbundsystem, Unterzüge BSH Fi/Ta, 60cm breit, Betonaktivierung
- 4 Peikko Deltabeam R60
- 5 Wandstützen, BSH Fi/Ta, 60cm breit, 3S-Platte 6cm als REI60 Abschluss zum Bestand
- 6 bestehende Produktionshalle, Metallfassade (Montanblech z.T. demontiert)
- 7 Obergeschoss (Magazin, Umkleiden, Duschen, Aufenthalt)
- 8 Erdgeschoss (Magazin, Büro, Kommunikationszone)
- 9 Untergeschoss (Lager, Archiv, Technik)
- 10 Unterfangung bestehende Halle





Standort Rüchligstrasse, Stein AG  
Bauherrschaft ERNE Holzbau AG, Laufenburg

#### **Planerteam**

Architekt Burkard Meyer Architekten BSA, Baden  
Projektteam Oliver Dufner (Verantwortlicher Partner), Daniel Krieg, Adrian Meyer  
Andreas Signer, Kerstin Pfanner (Projektleitung)  
Holzbau (Engineering, Fertigung) ERNE AG Holzbau, Stein  
Bauingenieur KSL Ingenieurbüro, Mumpf  
HLSK- Planer Häusler Ingenieure AG, Langenthal  
Elektroplaner Elektro Siegrist AG, Kaisten

Fotos Burkard Meyer (S. 1, 2)  
Daniel Erne, Horgen (S. 4, 8, 9)

#### **Grundmengen (Personalgebäude)**

Gebäudevolumen SIA 416	GV	7'803 m <sup>3</sup>
Geschossfläche SIA 416	GF	1'998 m <sup>2</sup>
Bruttogeschossfläche	BGF	8'133 m <sup>2</sup>

#### **Anlagekosten (inkl. MwSt.)**

Erstellungskosten BKP 1-9 (ohne Land) 5'450'000 Fr.

#### **Baetermine**

Planungsbeginn Januar 2012  
Baubeginn Oktober 2012  
Bezug Dezember 2013 (Personalgebäude), 2014 (Bankraum)  
Bauzeit 14 Monate