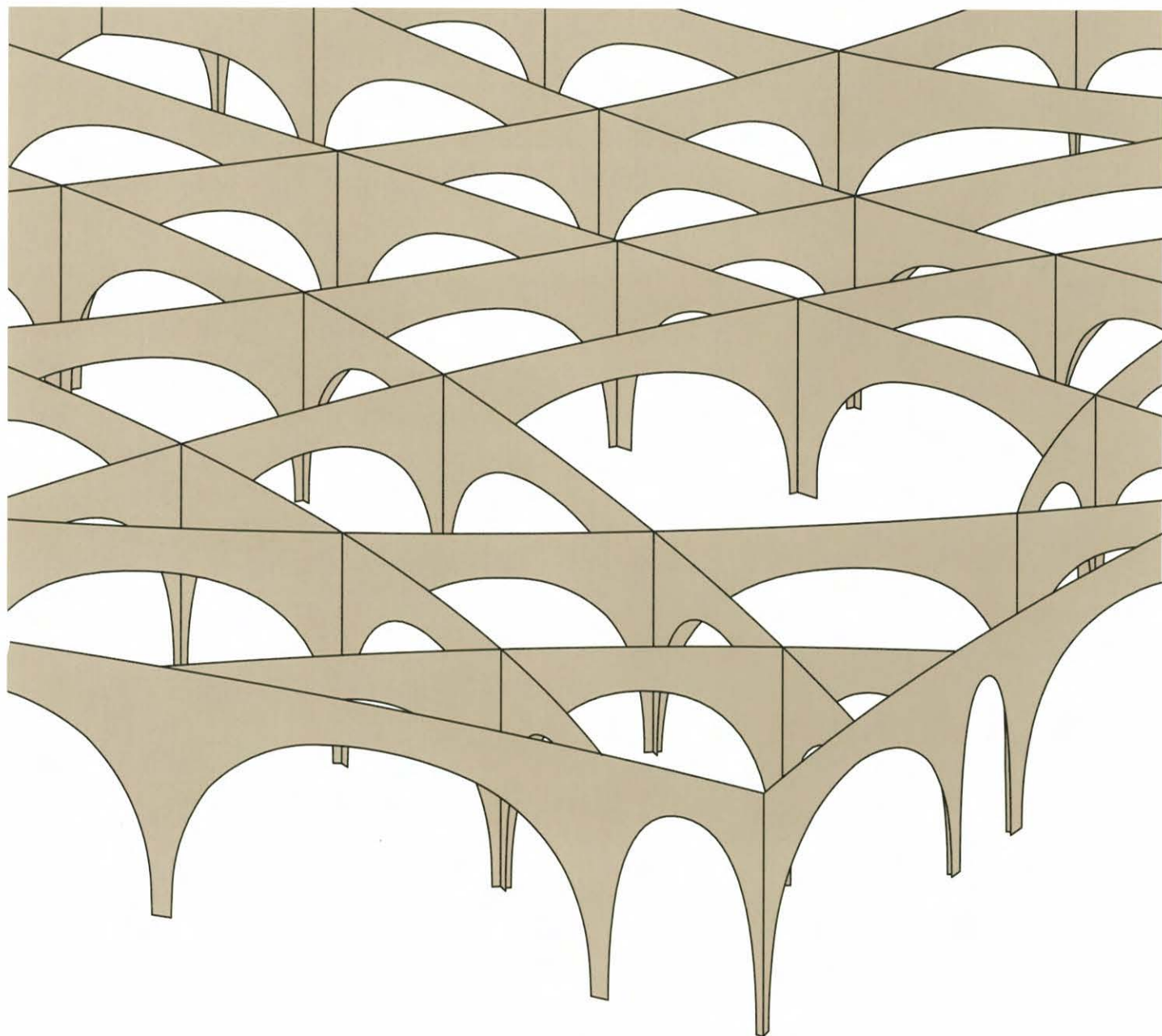


- Konstruktive Ehrlichkeit – Ein zeitloser Wert?
- Vom Gewerbebau zur Villa: Neun Beispiele von Zürich bis Tokio
- Ausdrucksmöglichkeiten der Oberfläche

# DETAIL

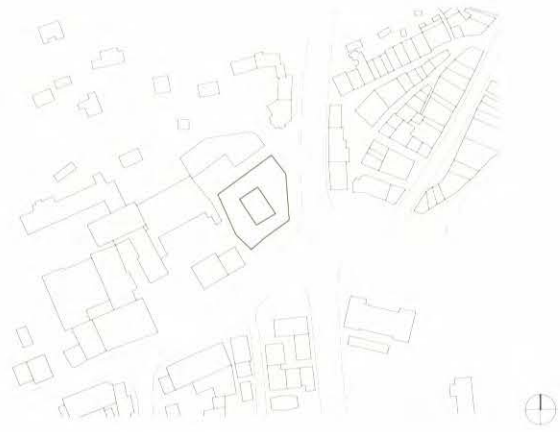
Zeitschrift für Architektur + Baudetail · Review of Architecture · Revue d'Architecture  
Serie 2008 · **1/2** · Bauen mit Beton · Concrete Construction · Construire en béton



**Wohn- und Geschäftshaus in Baden**

**Apartment, Retail and Office Building in Baden**

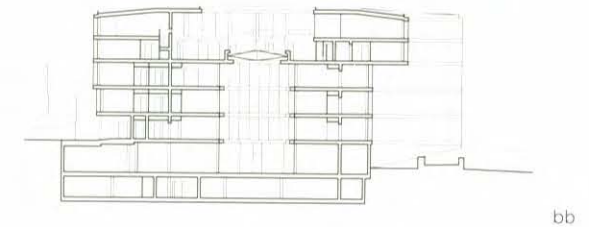
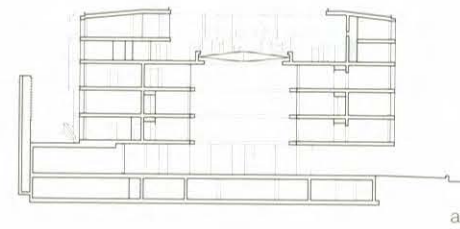
Architekten:  
Burkard Meyer Architekten, Baden  
Mitarbeiter:  
Urs Burkard, Adrian Meyer,  
Daniel Krieg, Florian Stegemann,  
Heiko Dobler, Tobias Burger, Roger Frei,  
Stephan Lozza  
Tragwerksplaner:  
MWV Bauingenieure AG, Baden  
weitere Projektbeteiligte S. 123



An einer stark befahrenen Kreuzung zwischen Altstadt und Stadterweiterung gelegen, erhebt sich das prägnante kristalline Gebäude. Mit scharfen Kanten und einer umlaufenden gläsernen Fassade reagiert es auf seine heterogene Umgebung. Einschnitte und Rücksprünge betonen den körperhaften Eindruck. Im Bereich des größten Rücksprungs befindet sich unter den auskragenden Obergeschossen der Eingang, der zum überdachten Innenhof und den Geschäften führt. Über den Läden belegen ein Bezirksgericht und Büros drei weitere Geschosse. In den beiden obersten Etagen reihen sich 14 Maisonette-Wohnungen um eine innenliegende Dachterrasse. Eine Konstruktion aus 30

bis 40 cm dicken, vorgespannten Stahlbetonplatten bildet die Tragstruktur des Gebäudes. Großformatige, mehrere Etagen übergreifende Betonscheiben tragen die Vertikallasten ab und ermöglichen die Auskragung der Geschosse. Eine zweischalige gläserne Hülle umspannt den skulpturalen Baukörper. Die Stirnseiten der Decken treten von außen als vorgehängte Sichtbetonfertigteile in Erscheinung, die sich über eine Schattenfuge von den Glasfassaden absetzen. Im Fassadenzwischenraum der beiden Scheiben bilden leicht gewellte polychrome Textilvorhänge den Sonnenschutz. Sie verleihen der Hülle einen ambivalenten Charakter und verweisen gleichzeitig auf die Farben der Stadt.

*Sharp edges, angles and incisions define the outward form of this concrete and glass building overlooking a busy junction. A local court and offices on the upper floors cantilever out over the entrance to the courtyard and shops. Also 14 maisonette apartments are arranged around an internal roof terrace. A prestressed reinforced concrete frame forms the backbone of the building. Large-format concrete shear walls direct vertical loads into the foundations and facilitate the cantilevered arrangement of the floors. Precast concrete panels with shadow gaps on the ends of the floor slabs articulate the double-glazed facades. Wavy curtains between the panes provide shade and colour interest.*



Grundrisse • Schnitte  
Maßstab 1:1000

Lageplan  
Maßstab 1:5000

Floor plans • Sections  
scale 1:1000

Site plan  
scale 1:5000

- 1 Innenhof
- 2 Ladenfläche
- 3 Eingang Süd
- 4 Eingang Nord
- 5 Kanzleichef

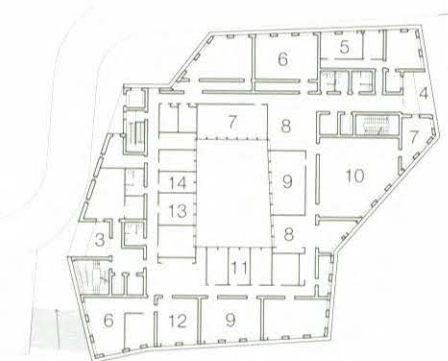
- 6 Sekretariat
- 7 Besprechung
- 8 Aufenthalt
- 9 Verhandlung
- 10 Gerichtssaal

- 11 Anwaltszimmer
- 12 Gerichtspräsident
- 13 Gerichtsschreiber
- 14 Rechtspraktikant
- 15 Maisonettewohnung

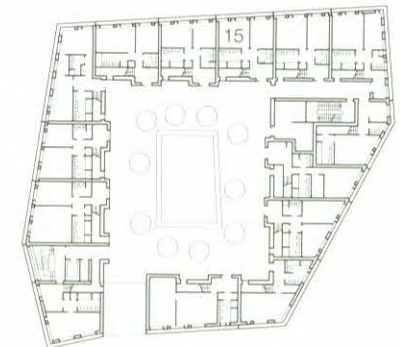
- 1 Inner courtyard
- 2 Retail space
- 3 South entrance
- 4 North entrance
- 5 Director's office

- 6 Secretary's office
- 7 Meeting room
- 8 Break area
- 9 Consultation area
- 10 Court room

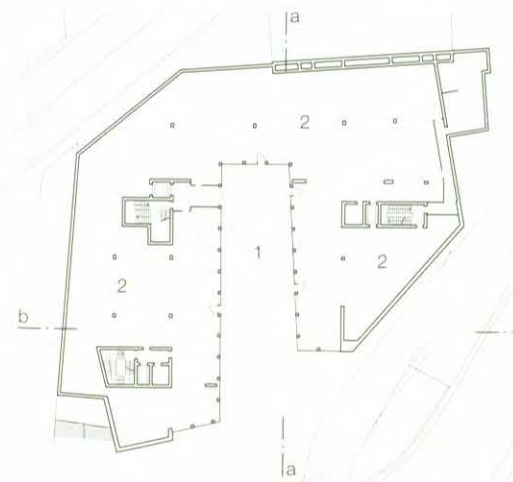
- 11 Lawyer's room
- 12 President of the court
- 13 Clerk of the court
- 14 Legal intern
- 15 Maisonette apartment



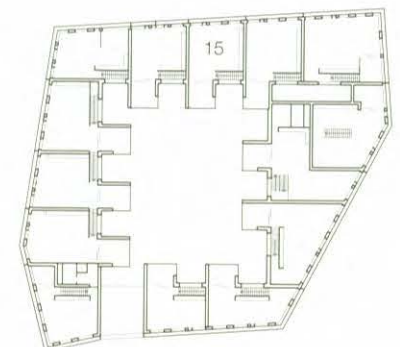
1.OG/1st floor



5.OG/5th floor



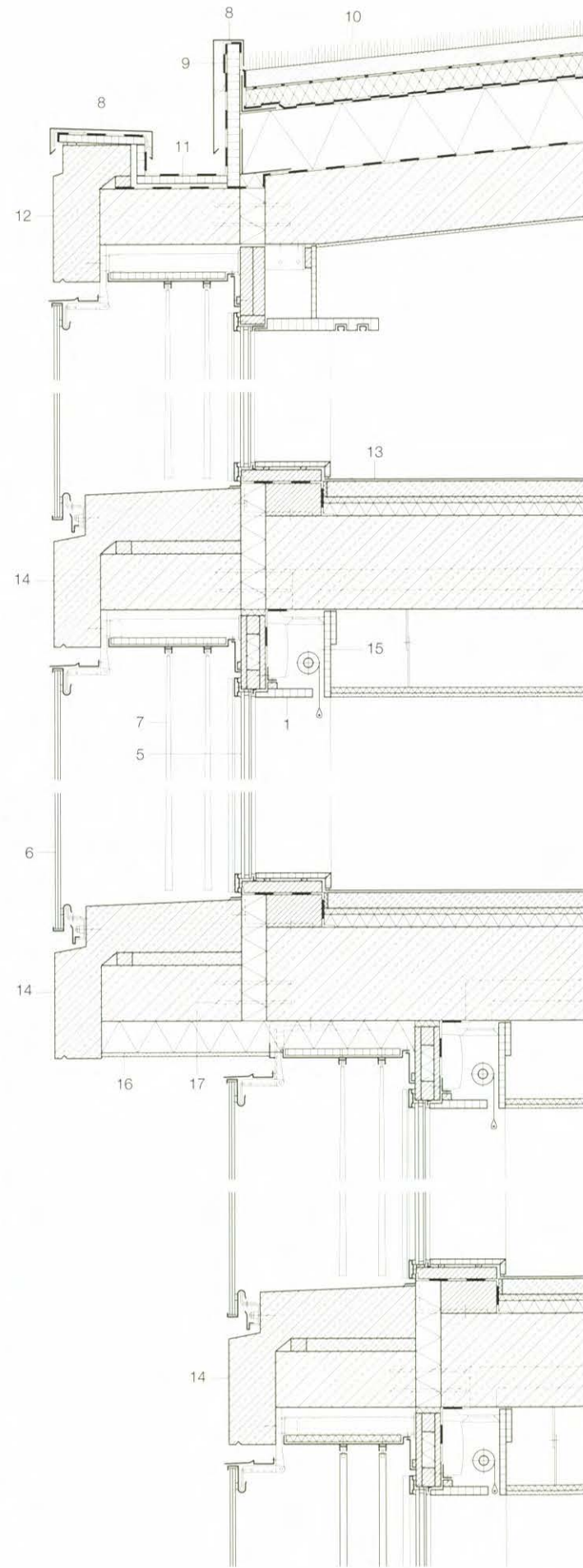
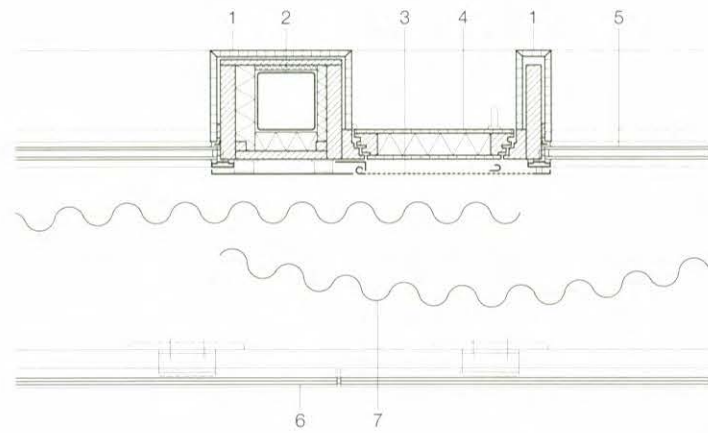
EG/Ground floor



4.OG/4th floor

Detailschnitte  
Maßstab 1:20

Sectional details  
scale 1:20



- 1 MDF-Platte schwarz 19 mm
- 2 Stütze Stahlrohr □ 150/150 mm
- 3 Lochblech Aluminium einbrenn-lackiert 1,5 mm
- 4 Lüftungsflügel Holzpaneel 80 mm
- 5 Isolierverglasung 6 + SZR 20 + 6 mm
- 6 Verglasung VSG 8 + 8 mm
- 7 textiler Sonnenschutz motorbetrieben
- 8 Abdeckblech Aluminium 1,5 mm
- 9 Dreischichtplatte 40 mm
- 10 Mineralsubstrat 70 mm, Filtervlies, Drainageschicht, Trennschicht, Abdichtung wurzelfest 2-lagig 10 mm, Dämmung 200 mm, Dampfsperre 5 mm, Voranstrich, Beton im Gefälle 220–300 mm
- 11 Rinne Folienabdichtung gefällelos
- 12 Beton-Fertigteil 150 mm
- 13 Parkett 10 mm, Estrich 45 mm, Dämmung 60 mm, Stahlbeton 300 mm, Akustikdecke
- 14 Beton-Fertigteil 150–170 mm
- 15 Fortluftkanal, optional Blendschutzrollo
- 16 Wärmedämmung Hartschaum extrudiert 100 mm
- 17 Bewehrungsanschluss wärmege-dämmt
- 18 Gipskartonwand 125–150 mm
- 19 Stütze Stahlrohr □ 160/80 mm
- 20 Alu-Blech abgekantet 1,5 mm
- 21 Reflektorblech Aluminium 1,5 mm
- 22 RGB-Beleuchtung
- 23 Plexiglas weiß durchgefärbt 5 mm

- 1 19 mm black MDF
- 2 150/150 mm steel RHS column
- 3 1.5 mm perforated aluminium sheet, stove-enamelled
- 4 ventilation flap, 80 mm wood
- 5 insulating glass 6 mm + 20 mm cavity + 6 mm
- 6 8 + 8 mm lam. safety glass
- 7 fabric sunblind, electrically operated
- 8 1.5 mm aluminium cover sheet
- 9 40 mm three-ply wood board
- 10 70 mm mineral substrate, filter mat, drainage layer, separation layer, 2x 10 mm root-resistant
- 11 gutter, foil sheeting, non-sloping
- 12 150 mm precast concrete
- 13 10 mm parquet, 45 mm screed, 60 mm insulation, 300 mm reinf. conc., acoustic ceiling
- 14 150–170 mm precast concrete
- 15 expelled air duct, optional roller blind
- 16 thermal insulation, 100 mm extruded rigid foam
- 17 reinforcing connection, thermally insulated
- 18 125–150 mm lightweight plaster-board wall
- 19 160/80 mm steel RHS column waterproofing, 200 mm insulation,
- 20 1.5 mm bent aluminium sheet
- 21 1.5 mm aluminium reflector sheet
- 22 RGB lighting
- 23 5 mm white perspex, pigmented

