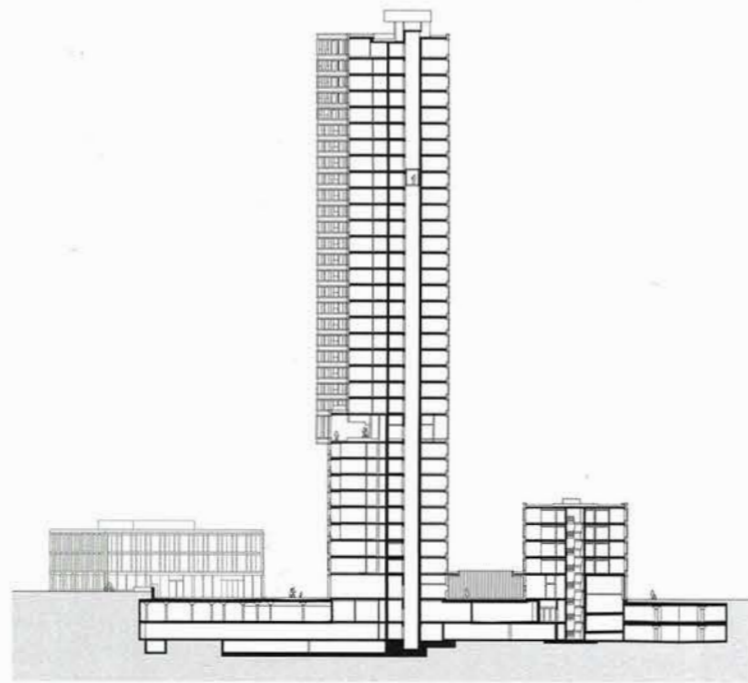


lageplan · site plan



ansicht süd · south elevation



querschnitt · cross section



3. obergeschoss · 3rd floor



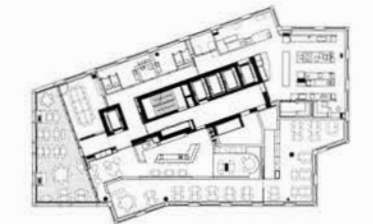
32. obergeschoss · 32nd floor



29.-31. obergeschoss · 29th-31th floor



10.-28. obergeschoss · 10th-28th floor



9. obergeschoss · 9th floor



5.-8. obergeschoss · 5th-8th floor



erdgeschoss · ground floor

BäreTower, Ostermundigen Ein markantes städtebauliches Zeichen am Berner Stadtrand Das Gebäudeensemble am Bahnhof Ostermundigen bildet den Auftakt zur geplanten baulichen Verdichtung am Stadtrand von Bern. Mit dem schlanken Hochhauskörper wird nicht nur ein markantes städtebauliches Zeichen gesetzt, das bestehende Siedlungsgefüge erhält auch einen neuen Massstab. Der Turm steht rechtwinklig zur Bahnlinie und richtet sich auf den vorgelagerten Freiraum aus. Durch die Setzung eines zweiten, niedrigen Baukörpers an der Bernstrasse entsteht ein öffentlicher Platz, welcher die Attraktivität des Ortes – auch im Hinblick auf zukünftige Planungen um den Bahnhof – stärkt. Das mit hundert Metern höchste Haus des Kantons Bern beherbergt neben rund 150 Mietwohnungen unter anderem auch ein Hotel und ein Restaurant im 9. Obergeschoss. Der dreigeschossige Bau an der Bernstrasse nimmt Läden und Dienstleistungsflächen auf, welche den öffentlichen Charakter des Ortes weiter stärken. Der architektonische Ausdruck wird nicht nur durch die Silhouette, sondern auch durch die reliefartige Fassadenstruktur geprägt. Die umlaufenden Brüstungen gliedern die Fassade und tragen mit den in die Tiefe gestaffelten Fensterbändern zur tectonischen Gestalt bei. Im Zusammenspiel mit den Glaspartien entsteht so eine je nach Lichteinfall variierende zurückhaltende Eleganz, welche den Turm von weither sichtbar werden lässt.

BäreTower, Ostermundigen A striking urban landmark on the outskirts of Bern The building ensemble at the Ostermundigen railway station serves as prelude to the planned densification on the outskirts of Bern. The slim high-rise building not only makes a striking urban statement; it also introduces a new scale to the existing development pattern. The tower stands at a right angle to the railway line and faces onto the adjacent open space. The placement of a second, low building on Bernstrasse creates a public square, which enhances the attractiveness of the site – including with regard to future plans in the vicinity of the railway station. As the tallest building in the canton of Bern, the 100-metre tower houses around 150 rental apartments as well as a hotel and a restaurant on the ninth floor. The three-storey building on Bernstrasse accommodates shops and service areas that reinforce the public character of the location. In addition to the silhouette, the architectural expression is further defined by the relief-like façade structure. Parapets encircling the building articulate the façade and contribute to the tectonic form with staggered bands of windows. The interplay with the glazed sections creates an understated elegance that varies in appearance depending on the incidence of light, making the tower visible from afar.